

Edimburgo

Heriot-Watt University

La Heriot-Watt University è una vera e propria istituzione nel panorama delle università scozzesi. La modernità delle strutture e le aule confortevoli rendono l'università un posto dove l'eccellenza è la norma. Immerso in un bellissimo e curato parco naturale, dispone di facilities di ogni tipo: una banca, quattro lecture theatres, aula computer, due ristoranti, caffetterie e attrezzature sportive.

La quota include

Corso pre-partenza 8 mesi

Iscriviti entro il 18.11.2024 e ottieni un corso online live di 8 mesi in omaggio! Scegli tra Cambridge Exams Preparation o General English. Affrettati: dopo il 21 ottobre, sarà disponibile solo il corso General English!

Studio

Corso di lingua in college: 40 lezioni con docenti qualificati.

Libri di testo MLA in college digitali ed editabili.

Test d'ingresso online pre-partenza.

eBoard registro elettronico.

Portfolo con certificato e End of Course Report riconosciuti British Council.

Graduation Ceremony consegna dei certificati.

Accesso all'App MLA Vacanze Studio.

Viaggio

Volo A/R.

Trasferimenti aeroporto/college/aeroporto.

Dossier viaggio online, zaino e promostrung.

Sistemazione

Sistemazione in college in camera singola e doppia classic con servizi privati o in camera singola e doppia superior con servizi privati suppl. per notte euro 14 e pensione completa, in famiglia in camera doppia e tripla con pensione completa, colazione e cena in famiglia, pranzo caldo in college.

Combo Meal: 2 Scottish Breakfast, Meal Card durante le escursioni.

Leader italiano durante il soggiorno.

Escursioni & Attività

Hard Rock Cafe Meal

Due escursioni di un'intera giornata in pullman privato ed assistenza staff:

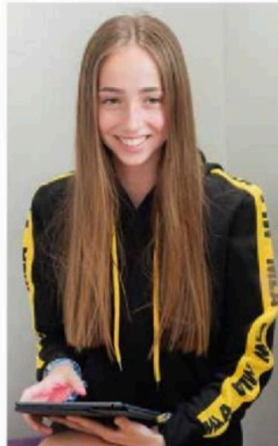
- Stirling, storica città scozzese; Stirling Castle (ingresso incluso).
- Glasgow Walking Tour: George Square, Kelvingrove Art Gallery and Glasgow Cathedral, maestosa cattedrale in stile gotico.

Una escursione di un'intera giornata a Edimburgo con mezzi pubblici inclusi ed assistenza staff:

- Portobello Beach con tipico Fish & Chips.

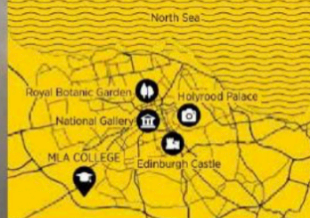
Cinque escursioni di mezza giornata a Edimburgo con mezzi pubblici inclusi ed assistenza staff:

- Walking Tour della città alla scoperta della cultura e tradizione della capitale scozzese.
- Royal Botanic Garden.
- The Royal Yacht Britannia (ingresso incluso).
- Edinburgh Castle (ingresso incluso); Royal Mile, scoprirai il cuore pulsante della città.
- Calton Hill; Dean Village.



KEYPOINTS

- Corso pre-partenza 8 mesi: incluso per iscrizioni entro il 18.11.2024
- Certificazione Cambridge in loco
- Sistemazione: college/famiglia
- Durata: 8/14 giorni
- Età: 10-18



Attività diurne: Games, Sport, Drama, Film Competition, Arts, Social Media, Web Design.

Attività serali: Movie, Disco, Karaoke, Talent Show.

MLA Experience: Braveheart Experience.

Le escursioni e le attività del programma possono subire variazioni. Il presente programma è da intendersi per una permanenza di due settimane. Per i soggiorni di una settimana verrà offerto un programma di studio, escursioni ed attività proporzionalmente ridotto.

MLA Care

Personale Medico Italiano assistenza sanitaria in loco.

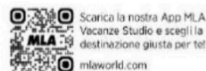
Welfare Manager tutela il benessere dei partecipanti.

Assistenza aeroportuale Italia/estero.

Assicurazione medico/bagaglio.

Safety Protocol regole e procedure sicurezza nel centro.

Fondo ASTOI a tutela dei viaggiatori.



Opzioni extra

MLA Care Plus assicurazione integrativa spese mediche euro 1.000.000 suppl. euro 150.

Certificazioni Cambridge in college: esami KEY, PET, FCE, CAE, per prenotare l'esame consultare mlaworld.com

Corso Cambridge Countdown in college: in alternativa al corso General English, suppl. euro 250.

Corso Work Skills in college: in alternativa al corso General English, suppl. euro 100 per una settimana, euro 150 per due settimane.

Giorno extra per il college in camere classic e famiglia suppl. euro 80, per il college in camere superior suppl. euro 120.

Pagamento dilazionato

Alla conferma del soggiorno, scegli tu come pagare! Pagamenti flessibili con finanziamento **Findomestic** a tasso zero in 6 rate o dilazione di pagamento in 3 comode rate senza interessi con **Scalapay**. Info pag. 83.

Quote di partecipazione

Le quote pubblicate sono individuali ed espresse in euro, si riferiscono a 8 giorni/7 notti, 14 giorni/13 notti e non comprendono: quota gestione pratica e spese amministrative mai rimborsabile di euro 190 per 8 giorni e di euro 260 per 14 giorni, MLA Care euro 16 al giorno, tasse aeroportuali. Per le città di partenza diverse da Milano consultare pag. 87.

3 opzioni di saldo, zero spese!

Scegli tra tre comode opzioni per il saldo finale: pagamento in un'unica soluzione, Scalapay in 3 rate o Findomestic in 6 rate. Le spese di istruttoria le copriamo noi!

Opzione	Importo Totale	Importo Rateale	Importo Rateale	Importo Rateale	Importo Rateale	Importo Rateale	Importo Rateale
OPZIONE 1	€ 1.000,00	€ 166,67	€ 166,67	€ 166,67	€ 166,67	€ 166,67	€ 166,67
OPZIONE 2	€ 1.000,00	€ 166,67	€ 166,67	€ 166,67	€ 166,67	€ 166,67	€ 166,67
OPZIONE 3	€ 1.000,00	€ 166,67	€ 166,67	€ 166,67	€ 166,67	€ 166,67	€ 166,67

CONDIZIONI GENERALI DI VENDITA

1. **OGGETTO** - Il presente contratto ha per oggetto la prestazione di servizi di viaggio e turismo.

2. **PREZZI** - I prezzi sono espressi in Euro e comprendono: quota gestione pratica e spese amministrative, tasse aeroportuali, assicurazione medico/bagaglio, assicurazione RCA, assicurazione infortuni, assicurazione annullamento, assicurazione ritardo volo, assicurazione ritardo bagaglio, assicurazione ritardo imbarco, assicurazione ritardo partenza, assicurazione ritardo arrivo, assicurazione ritardo soggiorno, assicurazione ritardo rientro, assicurazione ritardo ritorno, assicurazione ritardo partenza, assicurazione ritardo arrivo, assicurazione ritardo soggiorno, assicurazione ritardo rientro, assicurazione ritardo ritorno.

3. **CONDIZIONI DI PAGAMENTO** - Il pagamento deve essere effettuato in contanti o tramite carta di credito.

4. **CONDIZIONI DI CANCELLAZIONE** - In caso di cancellazione da parte del cliente, il cliente è tenuto a pagare una penale.

5. **CONDIZIONI DI FORNITURA** - Il servizio è fornito presso il college di destinazione.

6. **CONDIZIONI DI RESPONSABILITÀ** - Il cliente è responsabile della propria persona e dei propri effetti personali.

7. **CONDIZIONI DI FORNITURA** - Il servizio è fornito presso il college di destinazione.

8. **CONDIZIONI DI RESPONSABILITÀ** - Il cliente è responsabile della propria persona e dei propri effetti personali.